

鳳凰颱風情資研判

第二報

一周預報

模式預測

降雨預測

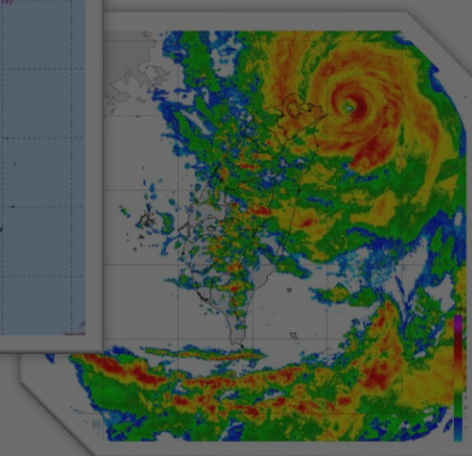
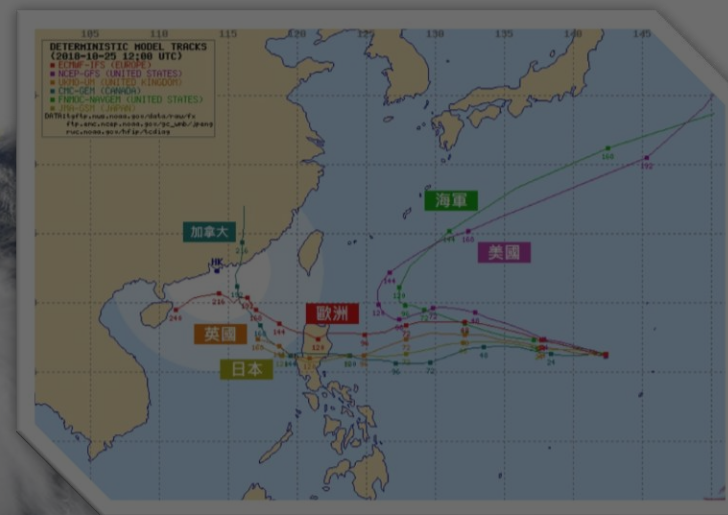
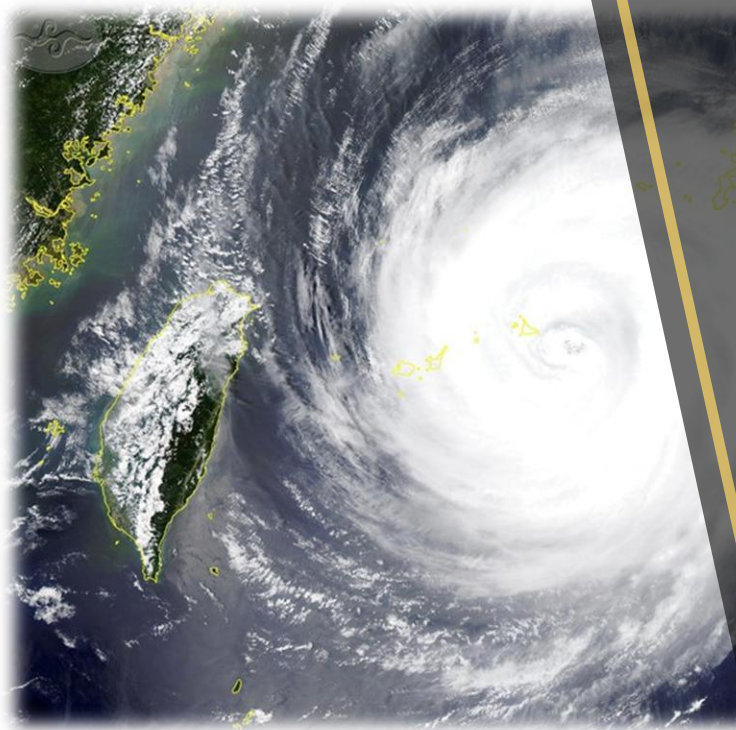
颱風路徑

衛星雲圖

雷達迴波

中央氣象署

歐洲氣象中心



2025.11.11 10:00

颱風動向

(發布時間：114 年 11 月 11 日 08 時 30 分)

名稱：**鳳凰颱風 FUNG-WONG (輕度)**

中心位置：北緯 **19.6** 度，東經 **118.4** 度

速度：每小時 12 公里速度

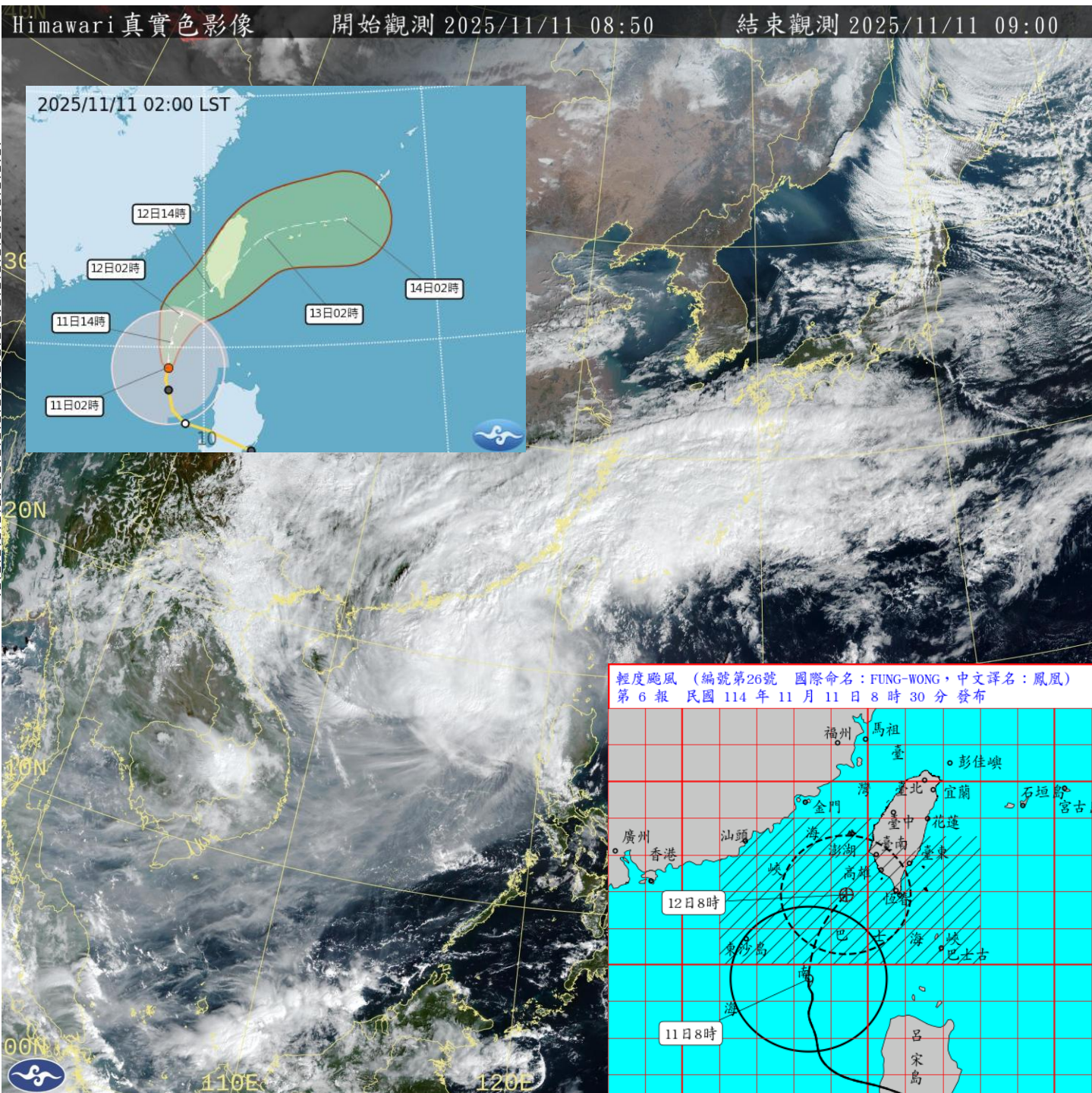
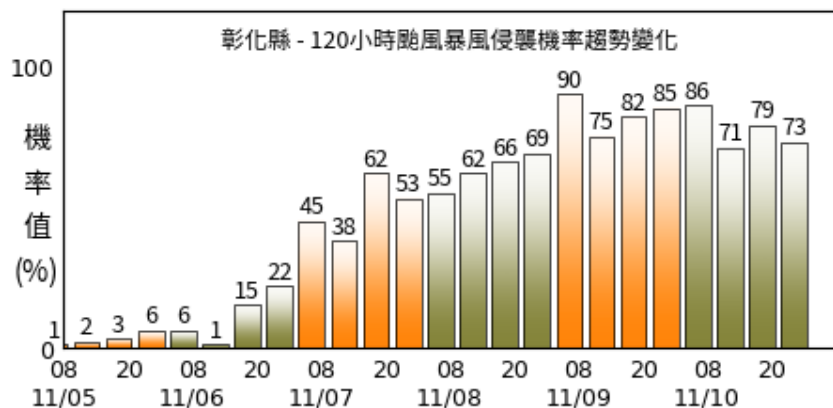
行進方向：向**北北東轉東北**進行

近中心最大風速：30 公尺/秒 (**11級風**)

瞬間最大風速：38 公尺/秒 (**13級風**)

七級風暴風半徑：220 公里

- ◆ 暴風圈正逐漸進入臺灣南方近海，對臺南、高雄、屏東、臺東、恆春半島將構成威脅，預計此颱風強度有持續減弱且暴風圈亦有縮小的趨勢。

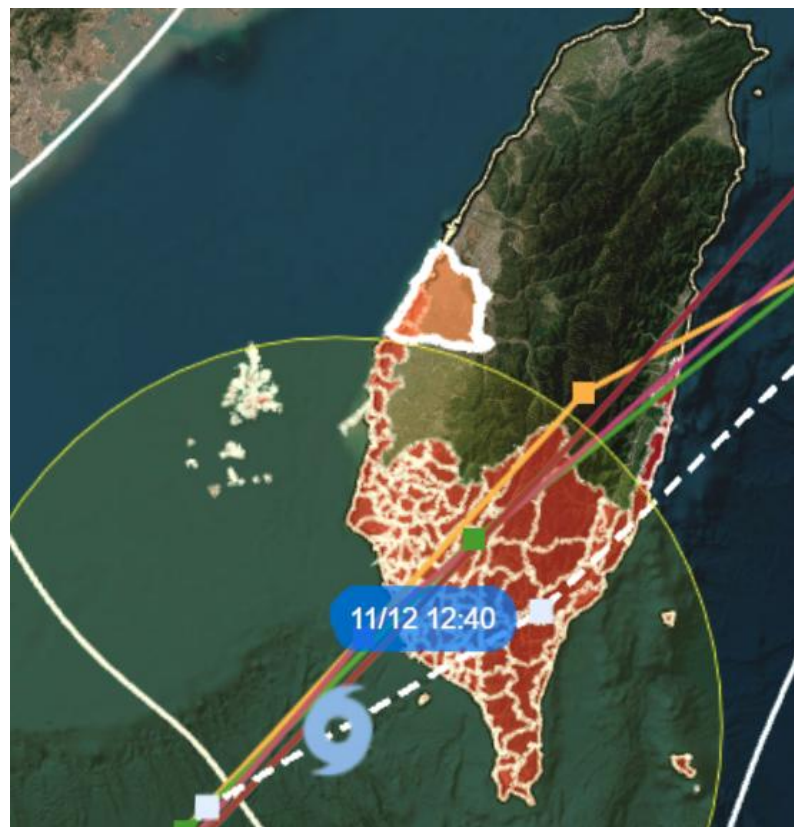


◆ 暴風圈約於 11/11
中午12時接觸台灣
外海100KM範圍。

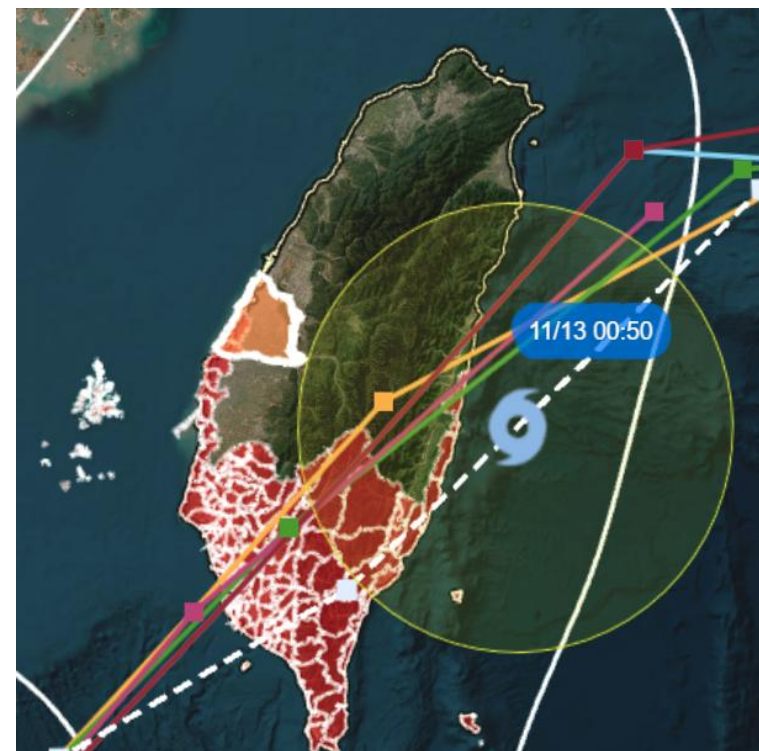


◆ 鳳凰颱風可能從高雄屏東一帶登陸，
花蓮台東附近出海

◆ 暴風圈接觸本縣時間
約為 11/12中午12時。



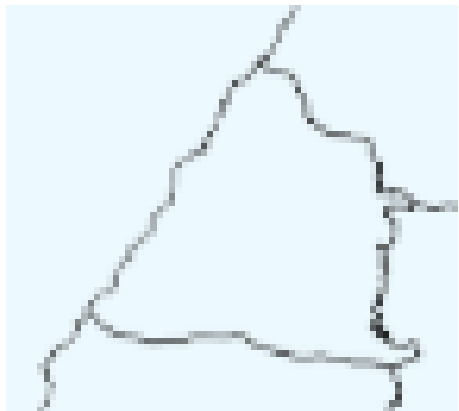
◆ 暴風圈脫離本縣時間
約為 11/13 上午1時。



定量降水預報

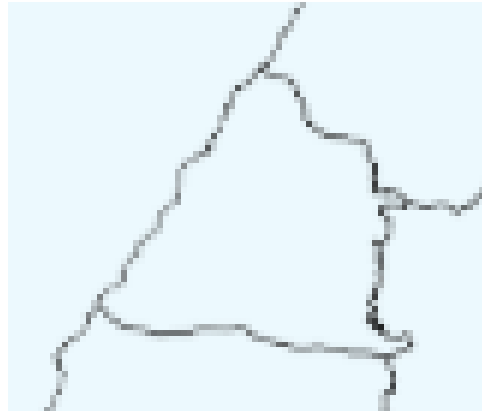
依中央氣象署預報，颱風影響期間，本縣約自11/12上午至11/12晚間會有較明顯降雨。

11/11 8時– 11/11 20時



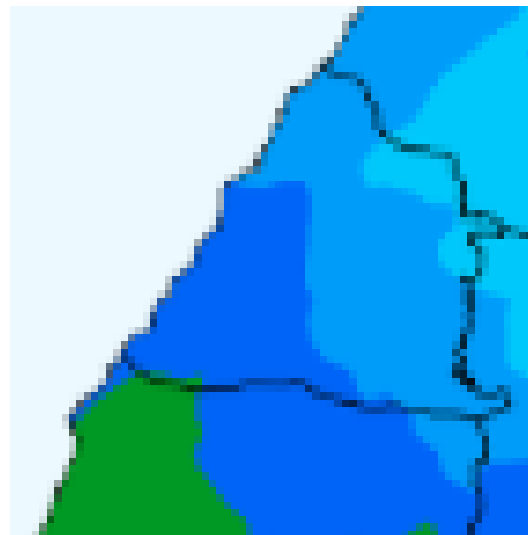
0 mm

11/11 20時– 11/12 8時



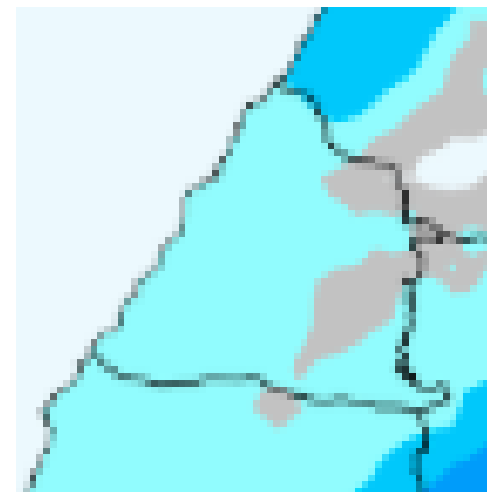
0 mm

11/12 8時– 11/12 20時

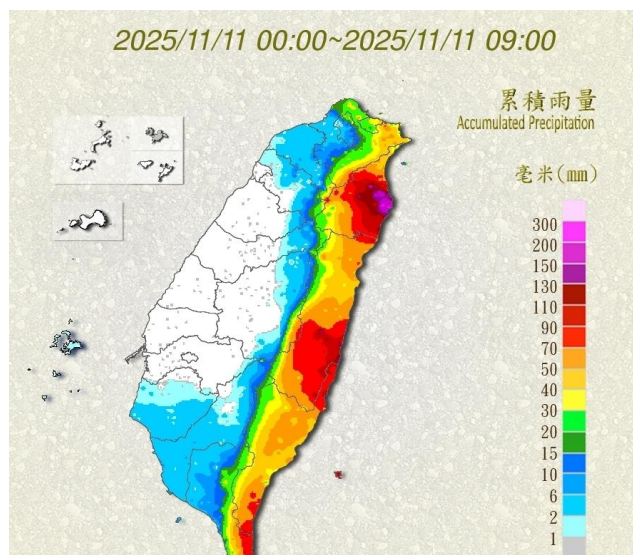


5-15 mm

11/12 20時– 11/13 8時



0-5 mm



鳳凰颱風外圍環流造成台灣東(北)部地區降雨明顯。

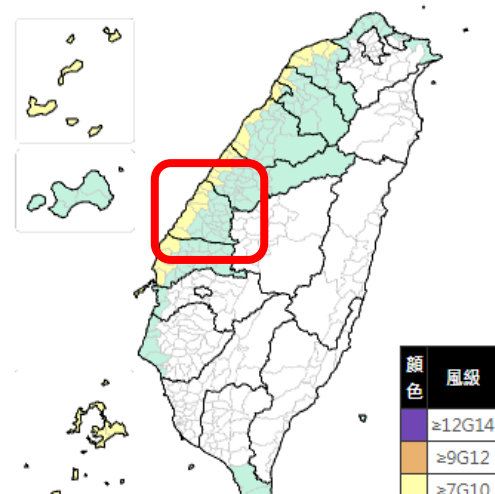
本縣濱海地區注意11/11風力較為強勢。

114年第26號颱風各地區風力預測

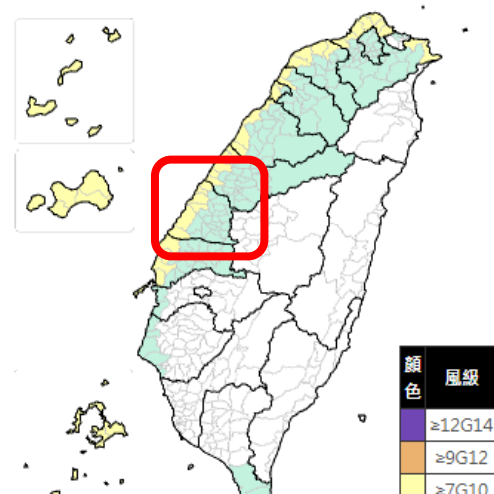
發布時間：2025年11月11日07時00分(加報)

分區	風力(級)	11日07時至 11日12時	11日12時至 11日18時	11日18時至 12日00時
彰化縣	平均風	5-6	5-6	5-6
	陣風	6-7 轉 8-9	8-9	8-9
彰化縣濱海鄉鎮	平均風	5-6 轉 6-7	7-8	7-8
	陣風	8-9 轉 9-10	10-11	10-11

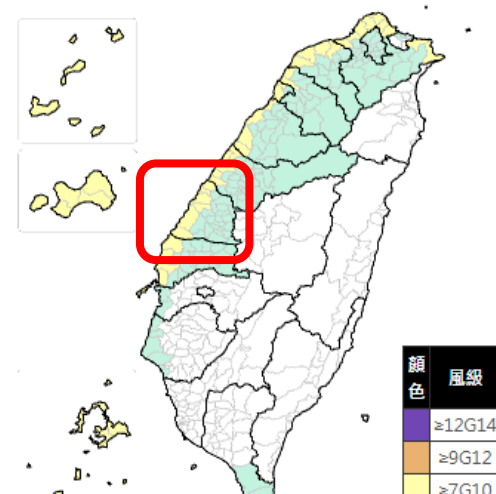
颱風風力預測(11月11日07時發布)
第1段(11日07時至11日12時)



颱風風力預測(11月11日07時發布)
第2段(11日12時至11日18時)



颱風風力預測(11月11日07時發布)
第3段(11日18時至12日00時)



◆ 此颱風影響期間(11/10-11/13)，本縣總雨量
預估約為 80-150 毫米。

總雨量預測圖

總雨量預測（加報）

發布時間：11月07時

預測10日00時至13日24時
各地區累積雨量

臺北市 平地 150-300
山區 400-700

新北市 平地 400-600
山區 400-700

桃園市 平地 150-250
山區 250-400

新竹市 平地 80-150

新竹縣 平地 100-200
山區 200-350

苗栗縣 平地 80-150
山區 100-200

臺中市 平地 80-150
山區 200-350

彰化縣 平地 80-150

南投縣 平地 80-150
山區 200-350

雲林縣 平地 80-150
山區 80-150

澎湖縣 平地 100-200

連江縣 平地 50-100



鄉鎮市風雨預測_歐洲模式

歐洲模式 11/12 23時 預測雨量圖

沿海

沿海鄉鎮 11/12晚間 最大時雨量約 8 mm。

山區

山區鄉鎮市 11/12晚間 最大時雨量約 7 mm

平原

平原鄉鎮市 11/12晚間 最大時雨量約 8 mm

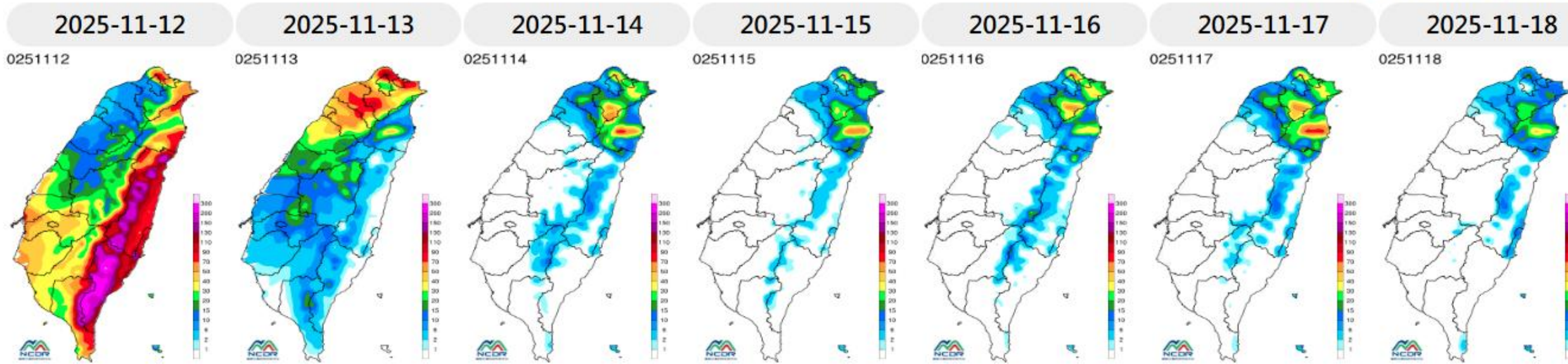


一周雨量預測



定量降雨預報QPF整合平台

Initial: 2025-11-10 00 UTC



參考國家災害防救科技中心提供資料，未來一周本縣降雨以 **11/12-11/13** 較明顯。

小結

- 氣象署目前發布鳳凰颱風(輕度)海上陸上颱風警報，強度有減弱趨勢。
- 目前各國氣象模式皆預測颱風將於11/12(三)從台南高雄一帶登陸，11/13(四)凌晨於花蓮至台東間出海。
- 本縣預計於 11/11(二)上午至11/12(三)凌晨 受暴風圈影響，濱海鄉鎮風力較明顯，須注意強風。
- 本縣降雨預估以11/12(三)晚間降雨較明顯，預估最大時雨量不超過10mm，24小時累積雨量不超過50mm，屬零星陣雨型態。
- 目前尚未達本縣淹水或土石流災害警戒，但仍須持續關注預測降雨量的變化。